

ピアスのようなイヤリング「びあり」を製作するジュエリー京都  
「源氏物語」シリーズの新作かんざし「葵の上」を  
4月12日（金）に数量限定発売！



葵  
の  
上  
  
源氏物語  
簪  
- kanzashi -

「源氏物語」は、紫式部によって書かれた世界最古の長編恋愛小説です。株式会社ジュエリー京都では、2022年3月から第一弾、2023年3月から第二弾として、源氏物語全54帖の中から15人の登場人物にスポットをあて「源氏物語シリーズ」としてびあり全15点を販売してきました。2024年2月からは「びあり」のデザインとリンクした「簪・かんざし」を、2ヶ月ごとに全6デザインを発売いたします。第二回は、プライドの高さゆえ素直になれない、不器用なお姫様であり光源氏の最初の正妻「葵の上」です。2024年4月12日（金）より数量限定で販売を開始いたします。

京都の自社工房にて職人が一粒一粒丁寧に焼き上げたヴェネチアンガラスをベースに焼き上げた「京ガラス」を使用し、100を超える繊細なパーツやモチーフと組み合わせ、おもわず目を惹くような絢爛豪華なデザインに仕上げました。すべての工程を京都の工房で手作りしています。

源氏物語シリーズの「簪・かんざし」は、高級感のある金の箔押しで「源氏物語」と印字したオリジナルの木箱で皆様のお手元にお届けいたします。白木に金の文字が映える美しい仕上がりで、箱を開ける時もまたお楽しみのひとつです。



## ■商品詳細

商品名：「源氏物語～葵の上～かんざし」（1本タイプ・Uタイプ）

気高く凛とした、芯のある美しさを持った葵の上をイメージしました。

青く輝くガラスと洗練されたモチーフで、その非の打ちどころのない容姿と他の女性に心を寄せる光源氏に対しての冷やかな振る舞いを表現しています。澄んだ水面に雫がこぼれ落ち輪を描く・・・葵の上の気位が高く年上であるが故に素直になれない心情を象ったデザインで、光源氏の正妻となったことへの静かな憂いと、姫君の気品を感じさせます。

《葵の上とは》左大臣の娘で、中宮（天皇の妻）になるべく妃教育を受けて育った生粋のお姫様。光源氏の最初の正妻。夫婦仲は冷え切っていましたが、一粒種の「夕霧」を身ごもることで情の通った夫婦となります。難産の末夕霧を出産しましたが、六条御息所の生霊に苦しめられながら亡くなってしまいます。

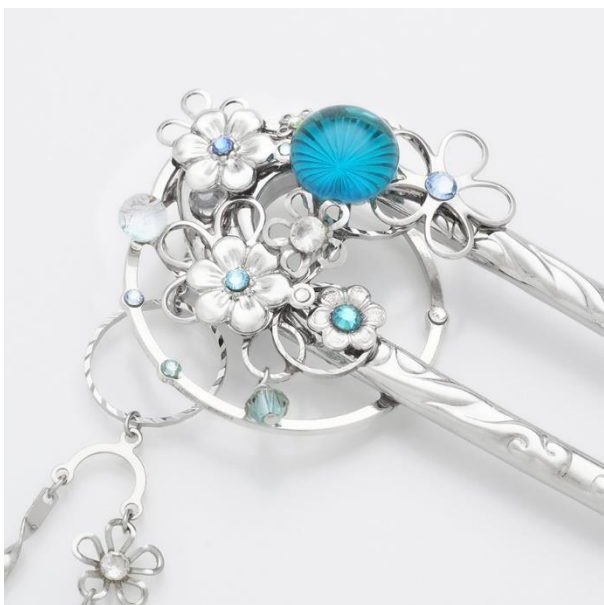
販売価格：1本タイプ・Uタイプ 15,400円(税込)

発売予定日：2024年4月12日(金)

商品 URL：<https://www.teftef.org/shop/products/detail/11387>

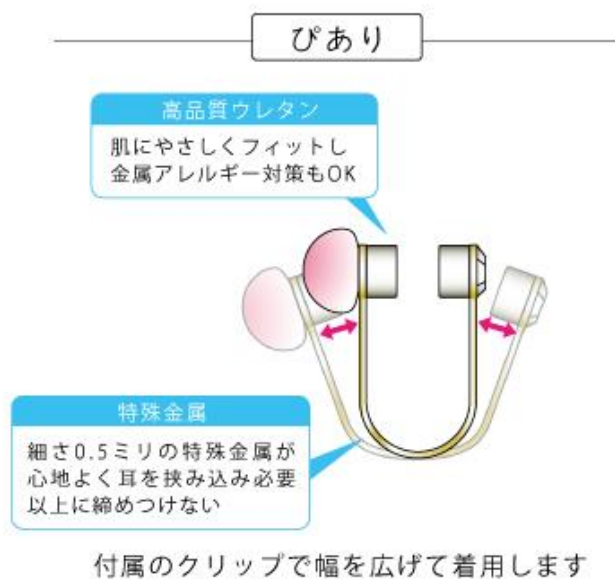
販売店：ジュエリー京都オンラインストア(<https://www.teftef.org/>)

(店舗) 清水坂ガラス館-びあり-(<https://www.piari.kyoto/>)

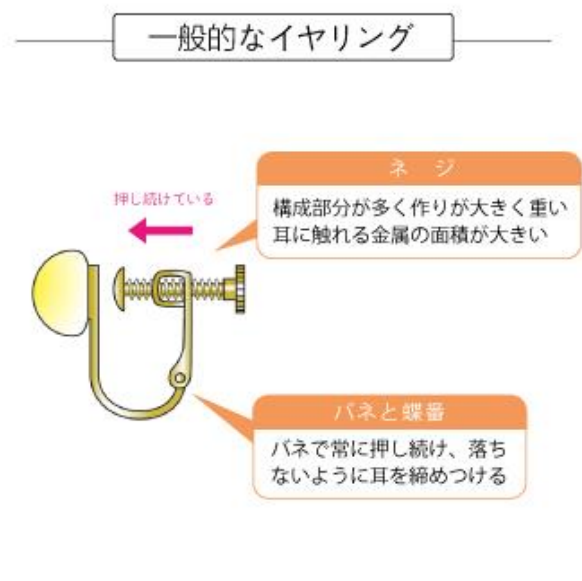


■好評販売中！源氏物語シリーズの「びあり」について

## びありとイヤリングとの違い

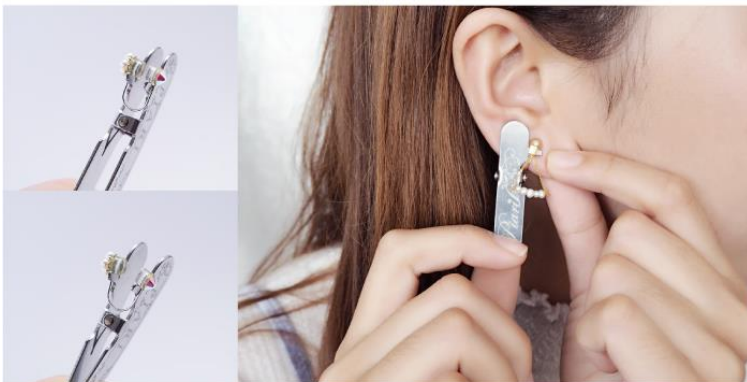


- 高品質ウレタンと細い特殊金属が、心地よい圧力で挟み込み圧迫しないので、長時間着け続けても痛くない・落ちない。



- バネが押し続けるので、耳が圧迫され痛くなる。
- ネジを緩めると落ちやすくなる。

■特許取得のオリジナルイヤリング「びあり」



「びあり」は一日中着けていても痛くない、引っぱってもはずれない、ピアスの穴が開いていなくても楽しめる、ピアスのようなスマートな新感覚イヤリングです。目立ちにくい 0.5mm の特殊金属が耳を締めつけず快適な着け心地をずっとキープし、加えて高品質ウレタンの優しいフィット感により、痛くない、落ちないイヤリングを実現しました。

アレルギー体質の方にも着用していただけるよ

うに高品質のウレタンを採用しています。金属部分は、金色の場合 24 金厚メッキ、シルバー色の場合アレルギーの起きにくい合金のメッキを施しています。

専用のクリップを使い装着するため、金属の幅が広がることはありません。

【びありについて】

[https://www.teftef.org/shop/products/list?category\\_id=102](https://www.teftef.org/shop/products/list?category_id=102)

## ■会社概要

代表商品「びあり」のほか、色鮮やかなガラスを使ったかんざしやネックレスなどのヴェネチアンガラスを使ったアクセサリーをひとつずつ京都の職人が手作りで製作販売。京都清水寺のふもとにある店舗と、オンラインストアを運営中。

商号 : 株式会社ジュエリー京都  
代表者 : 代表取締役 千徳 宏  
所在地 : 京都府京都市南区上鳥羽高島町 44  
TEL : 075-691-8023  
設立 : 平成 17 年  
事業内容 : アクセサリーの製造と販売  
資本金 : 500 万円  
URL : <https://www.piari.kyoto/company.html>

## ■オンラインショップ情報

商号 : ジュエリー京都オンラインストア (JewelryKyoto onlinestore)  
所在地 : 京都府京都市南区上鳥羽高島町 44  
TEL : 075-691-8036  
FAX : 075-691-8024  
URL : <https://www.teftef.org/>  
営業時間 : 9:30～17:30 (平日)

## ■店舗情報

商号 : 清水坂ガラス館ーびありー  
所在地 : 京都府京都市東山区五条坂白糸町 569-3  
TEL : 070-2286-9493  
URL : <https://www.piari.kyoto/>  
営業時間 : 9:30～18:30 (年中無休) ※社会情勢により営業日時を変更する場合があります。

## ■本件に関するお問い合わせ先

企業名 : 株式会社ジュエリー京都  
担当者 : 大原 雅美  
TEL : 075-691-8036 (営業時間 平日 9:00～18:00)  
E m a i l : [public@jewelry-kyoto.co.jp](mailto:public@jewelry-kyoto.co.jp)