

ピアスのようなイヤリング「びあり」を製作するジュエリー京都
「源氏物語シリーズ・第二弾」
新作「明石の上」を5月19日(金)に発売！

華やかさと大人の落ち着きで、教養や気品を備えた「明石の上」を表現

株式会社ジュエリー京都が製作する、痛くなりにくい・落ちにくい ピアスのようなイヤリング「びあり」から「源氏物語シリーズ・第二弾」の新作として「明石の上」を2023年5月19日(金)に発売いたします。



源氏物語は、紫式部によって書かれた世界最古の長編恋愛小説です。1,000年の時代を超えて読み継がれてきたベストセラーである源氏物語全54帖の中から、「源氏物語シリーズ・第二弾」では5人の登場人物にスポットをあて、2カ月おきに登場人物の絢爛豪華な世界観をデザインします。

第二弾・二人目の登場人物は、六条院・冬の町の主「明石の上(あかしのうえ)」です。須磨から明石に移り住んだ光源氏と運命的に出会う、深い教養を身につけ、気高くも素直な女性です。

京都の自社工房にて職人が一粒一粒丁寧に焼き上げたヴェネチアンガラスをベースに焼き上げた「京ガラス」を使用し、100を超える繊細なパーツやモチーフと組み合わせ、おもわず目を惹くような絢爛豪華なデザインに仕上げました。すべての工程を京都の工房で手作りしています。また、それぞれの登場人物をイメージした友禅和紙を使用した「源氏物語限定パッケージ」にびありをセットいたします。華やかなびありとともに、パッケージもお楽しみいただけます。

■商品詳細

商品名：「源氏物語～明石の上～」

美しく気品があり高い教養も備え、琴や琵琶の名手でもあった明石の上をイメージしたデザインです。

衣くばりにて描かれた明石の上の豪華で格調高い衣装、女楽の際に光源氏がたとえた香り高い花橘、美しい琵琶の旋律を、鮮やかに輝く紅色のガラスや豪華に散りばめた花々などのモチーフで表現しています。

煌めくような華やかさがありつつも、しっかりとした大人の落ち着いた雰囲気仕上げました。

《明石の上とは》

光源氏が須磨へ蟄居したころに出会い、のちに明石の姫君を出産する明石の上。父親である明石の入道が、「娘が国母を生む」という夢のお告げを信じ厳しく育てたため、教養・気品・美しさを備えた女性です。さらに琴や琵琶の名手でもありまさに「できる女」。姫君を紫の上に託し入内を見届けた後は、遠慮がちだった人生を終え中宮の母として六条院に迎えられ、冬の町の主となります。

販売価格：22,000円(税込)

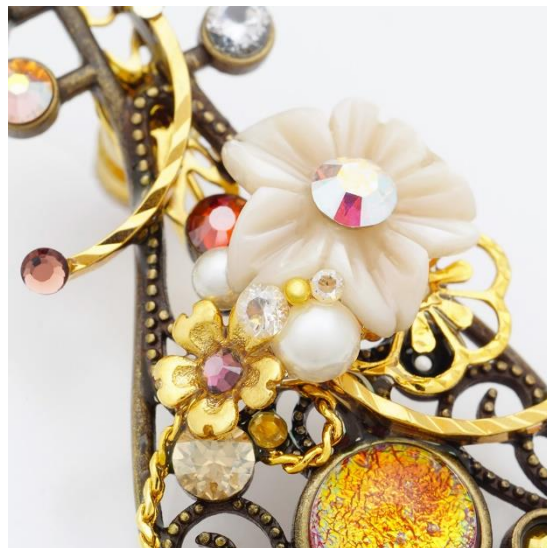
発売予定日：2023年5月19日(金)

商品 URL：<https://www.teftef.org/shop/products/detail/11096>

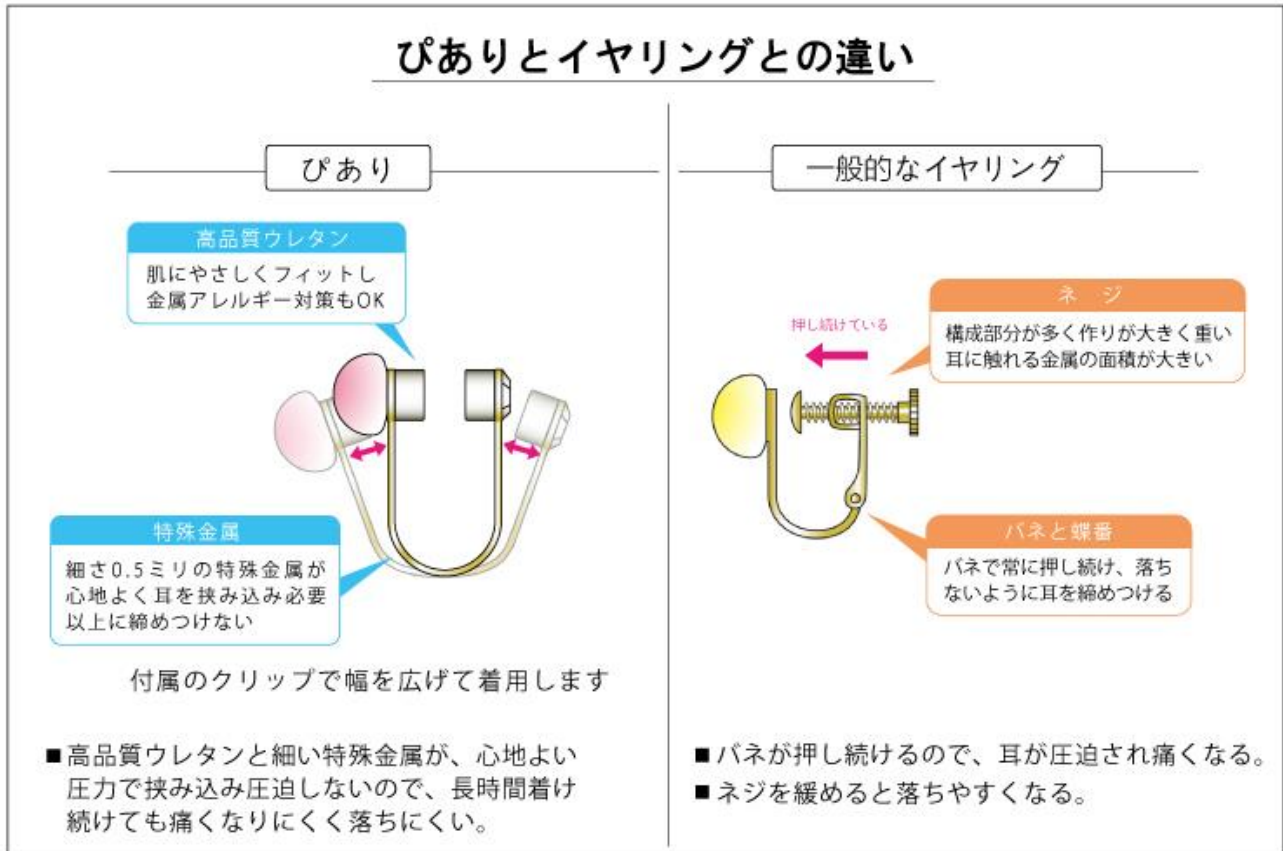
シリーズ URL：https://www.teftef.org/shop/user_data/genji2

販売店：ジュエリー京都オンラインストア(<https://www.teftef.org/>)

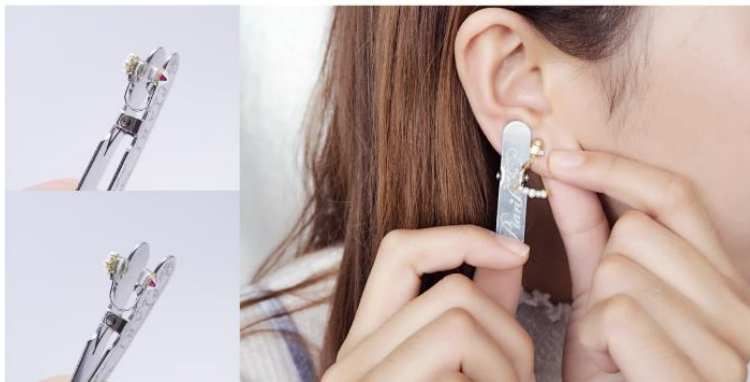
(店舗) 清水坂ガラス館-びあり-(<https://www.piari.kyoto/>)



■びあり（ピアスのようなイヤリング）の特徴



特許取得のオリジナルイヤリング「びあり」



「びあり」は一日中着けていても痛くなりなく、引っぱってもはずれにくい、ピアスの穴が開いていなくても楽しめる、ピアスのようなスマートな新感覚イヤリングです。目立ちにくい0.5mmの特殊金属が耳を締めつけず快適な着け心地をずっとキープし、加えて高品質ウレタンの優しいフィット感により、痛くなりなく、落ちにくいイヤリングを実現しました。

アレルギー体質の方にも着用していただけるよ

うに高品質のウレタンを採用しています。金属部分は、金色の場合24金厚メッキ、シルバー色の場合アレルギーの起きにくい合金のメッキを施しています。

専用のクリップを使い装着するため、金属の幅が広がることはありません。

【びありについて】

https://www.teftef.org/shop/products/list?category_id=102

■会社概要

代表商品「びあり」のほか、色鮮やかなガラスを使ったかんざしやネックレスなどのヴェネチアンガラスを使ったアクセサリーをひとつずつ京都の職人が手作りで製作販売。

京都清水寺のふもとにある店舗と、オンラインストアを運営中。

商号 : 株式会社ジュエリー京都
代表者 : 代表取締役 千徳 宏
所在地 : 京都府京都市南区上鳥羽高島町 44
TEL : 075-691-8023
設立 : 平成 17 年
事業内容 : アクセサリーの製造と販売
資本金 : 500 万円
URL : <https://www.piari.kyoto/company.html>

■オンラインショップ情報

商号 : ジュエリー京都オンラインストア (JewelryKyoto onlinestore)
所在地 : 京都府京都市南区上鳥羽高島町 44
TEL : 075-691-8036
FAX : 075-691-8024
URL : <https://www.teftef.org/>
営業時間 : 9:30～17:30 (平日)

■店舗情報

商号 : 清水坂ガラス館ーびありー
所在地 : 京都府京都市東山区五条坂白糸町 569-3
TEL : 070-2286-9493
URL : <https://www.piari.kyoto/>
営業時間 : 月～木 11:00～17:00 / 金～日・祝日 10:00～17:00
※社会情勢により営業日時を変更する場合があります。

■本件に関するお問い合わせ先

企業名 : 株式会社ジュエリー京都
担当者 : 大原 雅美
TEL : 075-691-8036 (営業時間 平日 9 時～18 時)
E m a i l : public@jewelry-kyoto.co.jp