

ピアスのようなイヤリング「ぴあり」を製作するジュエリー京都
「クリスマス」モチーフをちりばめた新作を11月10日(金)に発売!



株式会社ジュエリー京都が製作するアクセサリーに、さまざまな「クリスマス」モチーフをちりばめてデザインした新作が、期間限定で新登場いたします。

クリスマス 2023 シリーズ : https://www.teftef.org/shop/user_data/Xmascollection

「ミトン」「天使」「雪だるま」「お星さま」「クリスマスリース」と、クリスマスと言えはのモチーフをふんだんに詰め込みました! 12月を彩る大人のアクセントとしてぜひお迎えください★

ガラスは全て、ヴェネチアンガラスをベースに職人が一粒一粒丁寧に作って焼き上げた、弊社オリジナルの京ガラスを使用しております。

同デザインでぴあり(イヤリング)とピアスを発売し、12月25日(月)で販売を終了する期間限定の商品です。

■商品販売概要

販売期間 : 2023年11月10日(金)～2023年12月25日(月)

販売店 : (店舗) 清水坂ガラス館-ぴあり- / ジュエリー京都オンラインストア

商品一覧URL : https://www.teftef.org/shop/user_data/Xmascollection

■商品詳細



商品名 : 「赤いリース」

販売価格 : ぴあり 9,900円(税込) / ピアス 7,700円(税込)



商品名 : 「スター・キャロル」

販売価格 : ぴあり 8,800円(税込) / ピアス 6,600円(税込)



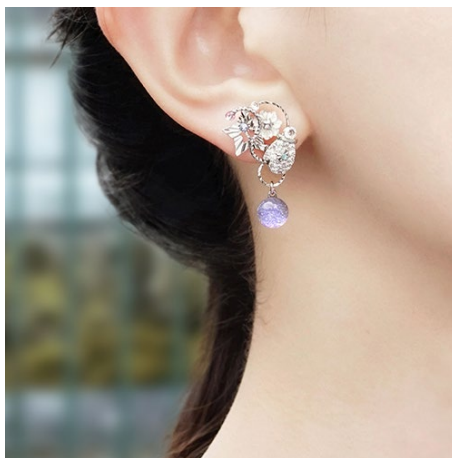
商品名：「fata」

販売価格：ぴあり 11,550 円（税込）／ピアス 9,350 円（税込）



商品名：「ange」

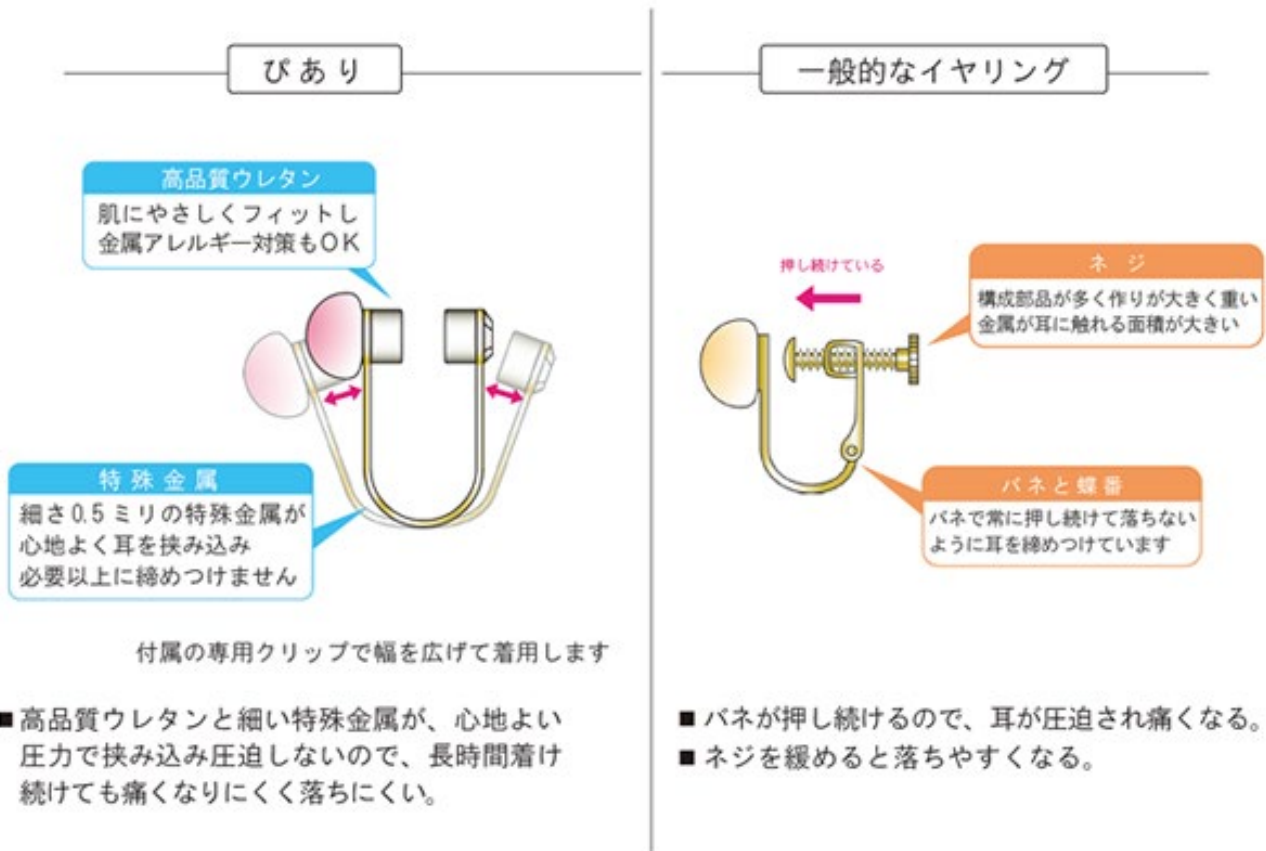
販売価格：ぴあり 8,250 円（税込）／ピアス 6,050 円（税込）



商品名：「mitten」

販売価格：ぴあり 11,000 円（税込）／ピアス 8,800 円（税込）

■びあり（ピアスのようなイヤリング）の特徴



特許取得のオリジナルイヤリング「びあり」

『びあり』は一日中着けていても痛くなりにくい、引っぱってもはずれにくい、ピアスの穴が開いていなくても楽しめる、ピアスのようなスマートな新感覚イヤリングです。目立ちにくい0.5mmの特殊金属が耳を締めつけず快適な着け心地をずっとキープし、加えて高品質ウレタンの優しいフィット感により、痛くなりやすく、落ちにくいイヤリングを実現しました。

アレルギーの方にも満足していただけるように、高品質のウレタンを採用しています。さらにゴールドシックプレーティングにより、通常よりも丈夫な24金メッキでアレルギーが出にくくなっています。24金メッキを厚くすることで汗が下地まで届かず、下地金属が溶け出しにくい加工をしています。また、シルバー色の金具には、真鍮・鉄・ステンレス等を使用し、その上からアレルギーの出にくいスズと銅、亜鉛のロジウムメッキをかけています。

【びありについて】

https://www.teftef.org/shop/products/list?category_id=102

■会社概要

代表商品「びあり」のほか、かんざしやネックレスなど、ヴェネチアンガラスを使った京ガラスのアクセサリーを、社内の工房にてひとつずつ京都の職人が手作りで製作販売。

京都清水寺のふもとにある店舗と、オンラインストアを運営中。

商号 : 株式会社ジュエリー京都
代表者 : 代表取締役 千徳 宏
所在地 : 京都府京都市南区上鳥羽高島町 44
TEL : 075-691-8023
設立 : 平成 17 年
事業内容 : アクセサリーの製造と販売
資本金 : 500 万円
URL : <https://www.piari.kyoto/company.html>

■オンラインショップ情報

商号 : ジュエリー京都オンラインストア (JewelryKyoto onlinestore)
所在地 : 京都府京都市南区上鳥羽高島町 44
TEL : 075-691-8036
FAX : 075-691-8024
URL : <https://www.teftef.org/>
営業時間 : 9:30～17:30 (平日)

■店舗情報

商号 : 清水坂ガラス館ーびありー
所在地 : 京都府京都市東山区五条坂白糸町 569-3
TEL : 070-2286-9493
URL : <https://www.piari.kyoto/>
営業時間 : 9:30～18:30 通常年中無休

※社会情勢により営業日時を変更する場合があります。

■本件に関するお問い合わせ先

企業名 : 株式会社ジュエリー京都
担当者 : 大原 雅美
TEL : 075-691-8036 (営業時間 平日 9 時～18 時)
E m a i l : public@jewelry-kyoto.co.jp